

児童福祉統計情報(平成25年統計)

表1 施設の種類、年次別施設数

各年10月1日現在

施設の種類	平成20年 2008年	平成21年 2009年	平成22年 2010年	平成23年 2011年	平成24年 2012年	平成25年 2013年
乳児院	121	123	125	127	130	131
児童養護施設	569	563	582	578	589	590
情緒障害児短期治療施設	32	31	37	37	38	38
児童自立支援施設	58	55	58	58	58	59
児童家庭支援センター	70	67	75	79	90	96

注: 平成21年以降は調査方法等の変更による回収率変動の影響を受けているため、20年以前との年次比較は行っていない。

なお、回収できた施設のうち、活動中の施設について集計している。

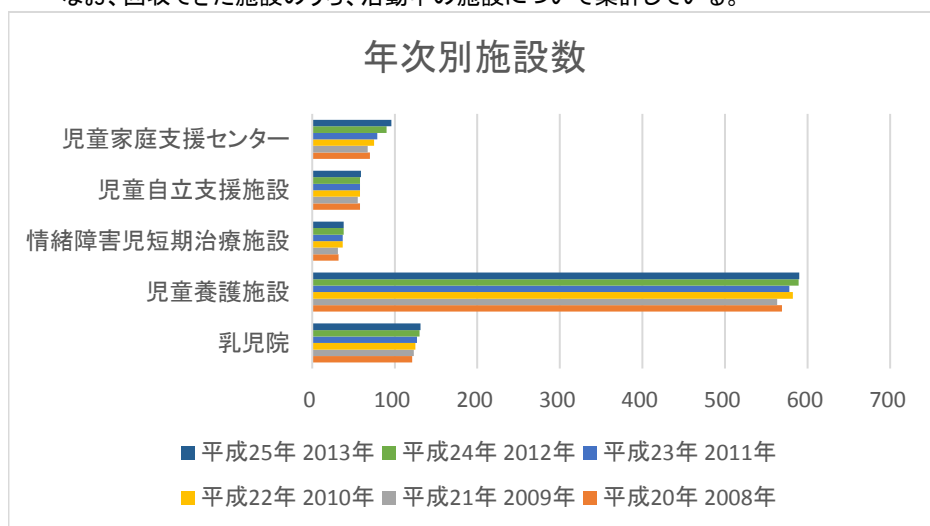


表2 施設の種類、年次別定員

(単位:人)

各年10月1日現在

施設の種類	平成20年 2008年	平成21年 2009年	平成22年 2010年	平成23年 2011年	平成24年 2012年	平成25年 2013年
乳児院	3,710	3,744	3,778	3,823	3,851	3,857
児童養護施設	33,994	33,484	34,215	33,782	34,410	33,852
情緒障害児短期治療施設	1,541	1,469	1,709	1,704	1,724	1,734
児童自立支援施設	4,005	3,777	4,029	3,949	3,905	3,866

注: 平成21年以降は調査方法等の変更による回収率変動の影響を受けているため、20年以前との年次比較は行っていない。

なお、回収できた施設のうち、活動中の施設について集計している。

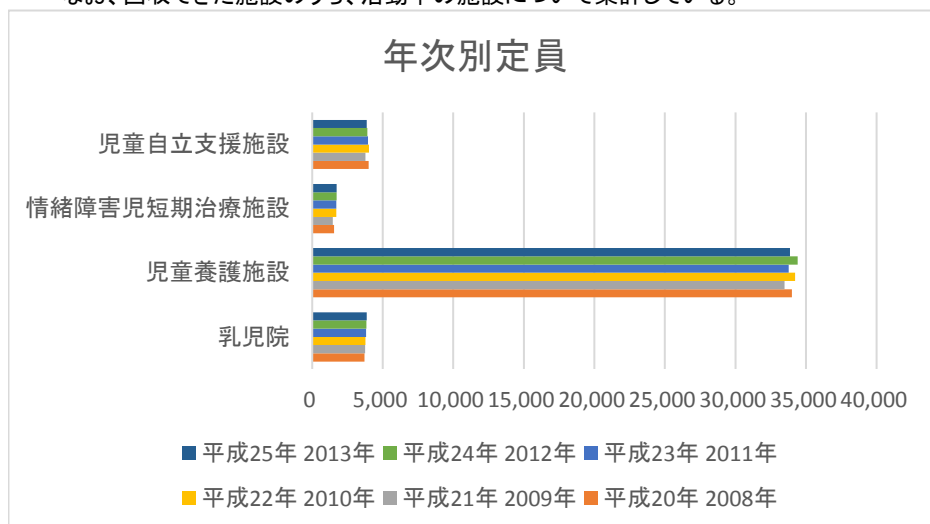


表3 施設の種類、年次別在り者数

(単位:人)

各年10月1日現在

施設の種類	平成20年 2008年	平成21年 2009年	平成22年 2010年	平成23年 2011年	平成24年 2012年	平成25年 2013年
乳児院	3,124	3,113	3,136	3,035	3,023	3,137
児童養護施設	30,695	29,753	29,975	29,214	28,188	27,549
情緒障害児短期治療施設	1,180	1,159	1,175	1,251	1,236	1,275
児童自立支援施設	1,808	1,706	1,726	1,622	1,506	1,519

注: 平成21年以降は調査方法等の変更による回収率変動の影響を受けているため、20年以前との年次比較は行っていない。

なお、回収できた施設のうち、活動中の施設について集計している。

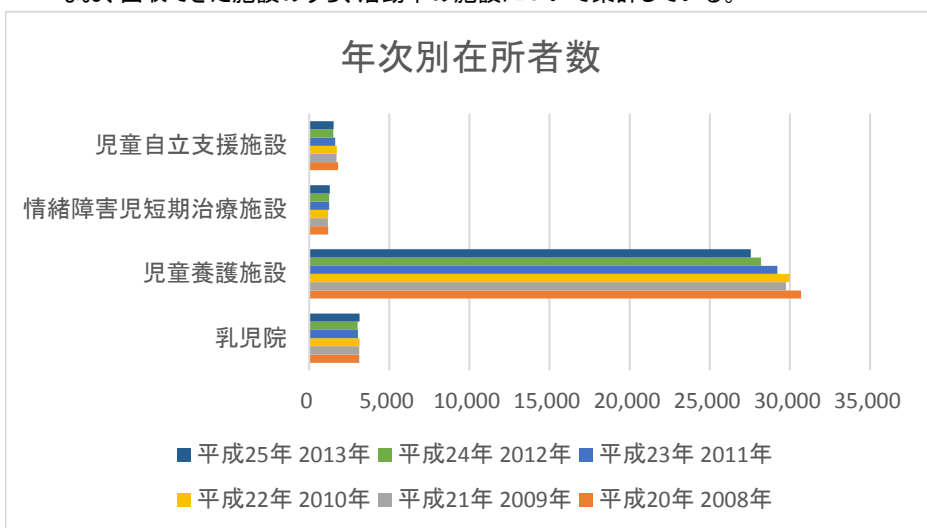


表4 施設の種類、年次別常勤換算従事者数

(単位:人)

各年10月1日現在

施設の種類	平成20年 2008年	平成21年 2009年	平成22年 2010年	平成23年 2011年	平成24年 2012年	平成25年 2013年
乳児院	3,861	3,883	3,973	4,088	4,210	4,462
児童養護施設	14,892	14,848	15,636	15,575	15,477	15,920
情緒障害児短期治療施設	831	815	949	948	970	960
児童自立支援施設	1,825	1,717	1,821	1,801	1,780	1,769
児童家庭支援センター	186	188	210	223	260	294

注: 平成21年以降は調査方法等の変更による回収率変動の影響を受けているため、20年以前との年次比較は行っていない。

なお、回収できた施設のうち、活動中の施設について集計している。

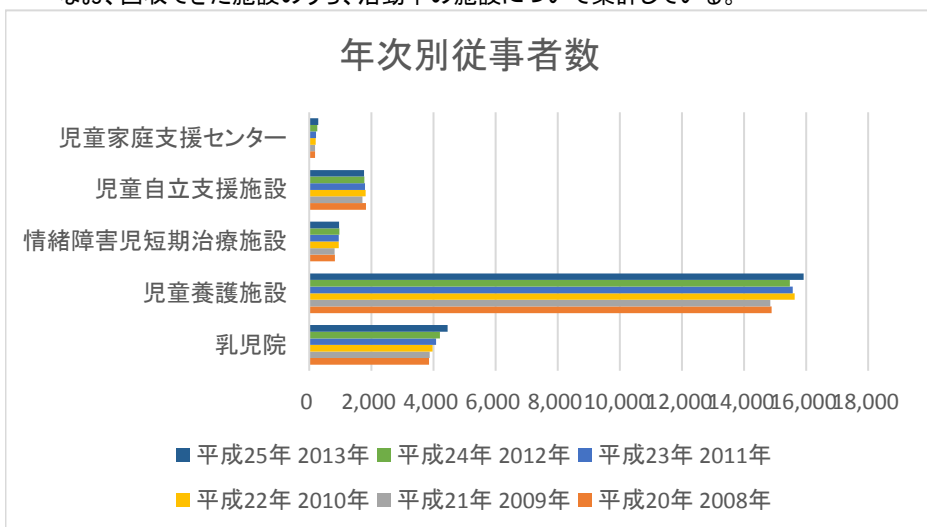


表 5 施設の種類、年次別在所率

(単位: %)

各年10月1日現在

施設の種類	平成20年 2008年	平成21年 2009年	平成22年 2010年	平成23年 2011年	平成24年 2012年	平成25年 2013年
乳児院	84.2	83.9	83.9	79.4	78.9	81.3
児童養護施設	90.3	89.0	87.9	86.8	85.2	84.6
情緒障害児短期治療施設	76.6	78.9	68.8	75.0	73.2	73.5
児童自立支援施設	45.1	45.2	42.8	42.2	39.2	40.4

注:1) 在所率は在所者数÷定員×100によって計算した。ただし、平成18年以降については、在所者数不詳の施設を除いた定員で計算している。

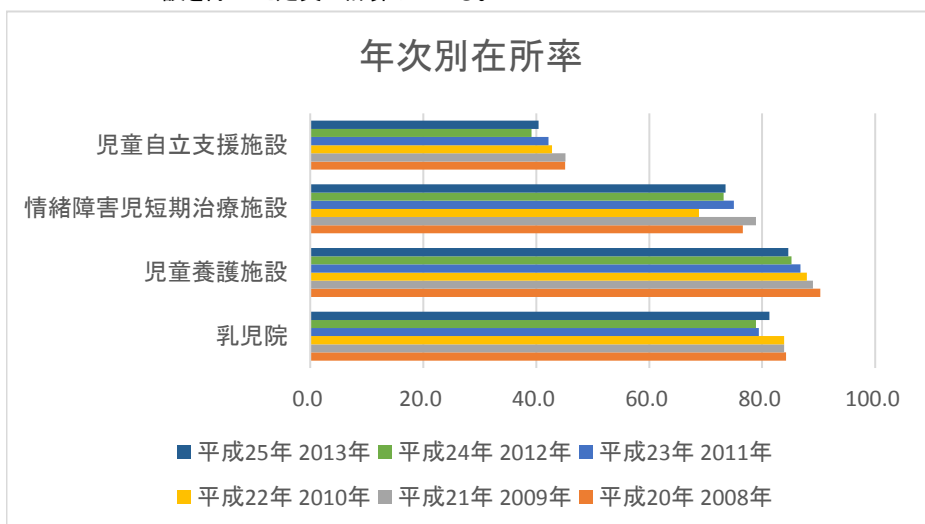


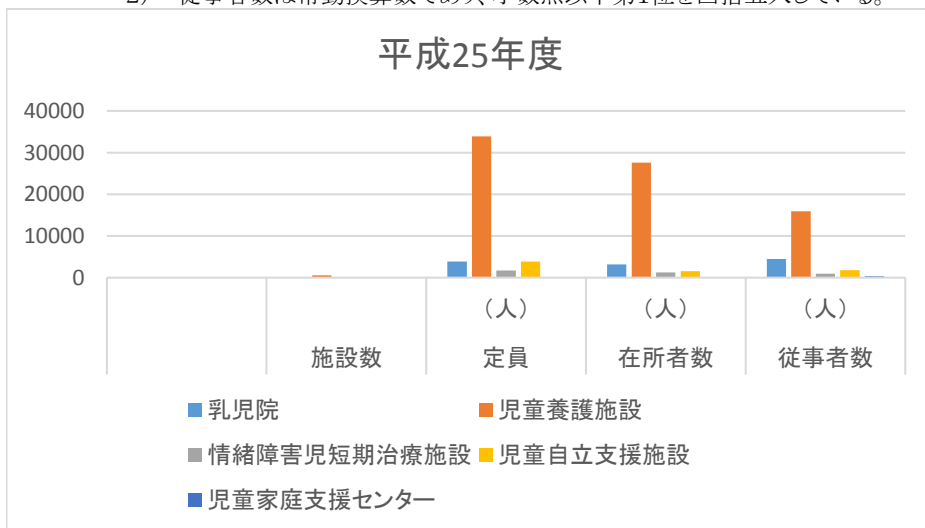
表6 施設の種類別にみた施設数・定員・在所者数・常勤換算従事者数

平成25年10月1日現在

施設の種類	施設数	定員 (人)	在所者数 (人)	従事者数 (人)
乳児院	131	3,857	3,137	4,462
児童養護施設	590	33,852	27,549	15,920
情緒障害児短期治療施設	38	1,734	1,275	960
児童自立支援施設	59	3,866	1,519	1,769
児童家庭支援センター	96			294

注:1) 回収できた施設のうち、活動中の施設について集計している。

2) 従事者数は常勤換算数であり、小数点以下第1位を四捨五入している。



神奈川県横浜市のデータ（平成25年度）

横浜市社会福祉施設等調査抜粋

平成24年度	総数				公営				民営			
	施設数	定員	在所者数	従事者数	施設数	定員	在所者数	従事者数	施設数	定員	在所者数	従事者数
乳児院	3	91	89	118	—	—	—	—	3	91	89	118
児童養護施設	9	457	388	236	1	70	55	48	8	387	333	188
情緒障害児短期治療施設	1	71	66	33	—	—	—	—	1	71	66	33
児童自立支援施設	2	110	48	46	1	60	26	31	1	50	22	16
児童家庭支援センター	3	—	—	11	—	—	—	—	3	—	—	11

児童相談所の相談受付状況

年 度	総 数	養護相談	障 害 相 談						非 行 相 談		育 成 相 談				そ の 他	
			肢体不自由	視聴覚障害	言語障害	重度重複障害	知的障害	自閉症	ぐ犯行為	触法行為	性格行動	不登校	適性	しつけ	保健	その他
20年度	15,646	3,953	470	87	52	826	6,459	22	206	383	858	280	36	359	29	1,626
21年度	14,936	4,224	289	126	16	870	5,904	17	258	374	840	309	51	382	31	1,245
22年度	15,364	4,828	325	105	10	809	6,113	40	270	288	901	214	44	428	32	957
23年度	15,877	5,021	280	98	5	755	6,580	21	265	322	873	203	24	369	35	1,026
24年度	14,400	4,733	104	78	21	693	5,693	18	212	345	893	129	18	496	36	931
25年度	13,941	5,114	56	7	23	199	5,446	19	234	324	850	127	34	489	41	978

児童相談所の相談処理状況

年 度	総 数	訓戒・誓約	児童福祉司の指導	福祉保健センターへ送致は通知	自立援助ホーム委託	里親・保護受託者委託	児童福祉施設に入所	国立療養所へ委託	家庭裁判所送致	面 接 指 導			その他	調査継続中
										継 続	助 言	他機関斡旋紹介		
20年度	14,788	—	16	25	9	22	219	3	7	2,331	11,291	13	852	1,413
21年度	15,018	—	23	167	20	11	214	3	5	2,378	11,322	8	867	1,331
22年度	15,407	—	18	178	10	55	210	1	7	2,480	11,395	4	1,049	1,288
23年度	15,279	1	37	120	—	22	194	2	5	2,242	11,662	9	985	1,898
24年度	16,275	—	25	114	8	21	226	3	7	1,421	12,277	1	1,171	1,001
25年度	14,961	—	34	62	12	28	187	1	9	1,318	10,666	3	1,345	1,149

里親委託概況

年 度	里 親 登 録 状 況			委 託 状 況			
	新規登録者	辞 退 者	年 度 末 登 録 者	委 託 数	解 除 数	年 度 末 現 在	
						委託児童数	委託里親
20年度	18	7	112	22	24	94	55
21年度	38	16	111	18	53	52	37
22年度	17	8	120	7	14	45	37
23年度	18	9	129	13	12	45	37
24年度	16	18	127	6	10	34	38
25年度	21	13	139	11	7	46	37